

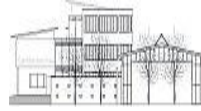


Schülerbetreuung Geroldseckerschule Lahr

Altfelixstraße 10, 77933 Lahr

Tel.: 07821 9089101

E-Mail: schuelerbetreuung-lahr@awo-ortenau.de



Schülerbetreuung an der Geroldseckerschule Lahr

Information und Antrag auf Betreuung

Verlässliche Grundschulbetreuung und die Mittagsbetreuung (07:30 bis 14:00 Uhr): Gebühren entsprechend des Betreuungsumfangs pro Monat:

	1 - 5 Std. / Woche	6 - 10 Std. / Woche	11 - 15 Std. / Woche
1 Kind:	19 €	40 €	59 €
2 Kinder:	14 €	30 €	44 €
3 Kinder:	9 €	20 €	29 €
4 Kinder:	6 €	14 €	20 €

Mittagessen pro Mahlzeit (aktuell): 4,20 €

Der Mittagessensbeitrag wird im Folgemonat entsprechend der tatsächlich eingemommenen Mahlzeiten erhoben.

Hausaufgabenbetreuung (Montag bis Donnerstag: 14:00 bis 16:30 Uhr) pauschal pro Monat:

1 Kind:	49 €
2 Kinder:	36 €
3 Kinder:	24 €
4 Kinder:	17 €

Beide Angebote stehen unter dem Vorbehalt möglicher Einschränkungen auf Grund behördlicher Verordnungen und Vorgaben. Bitte beachten Sie, dass die Platzzahl begrenzt ist.

An-, Um- und Abmeldungen sind ganzjährig schriftlich zum Monatsende möglich.

Der **Teilnehmerbeitrag** wird **pro Schuljahr 11-mal fällig** (September bis Juli) und wird wie die Kosten für die Mahlzeiten jeweils **zum 15. des Folgemonats** per **Lastschriftverfahren** von Ihrem Konto eingezogen.

Bei Rückfragen stehen wir Ihnen gerne zur Verfügung und freuen uns darauf, Sie persönlich kennen zu lernen.

Mit freundlichen Grüßen

Karin Heidrich

Leiterin der Schülerbetreuung an der Geroldseckerschule Lahr

Dokument:	Verantwortlich:	Freigabe:	Stand:	Datum:	Seite:
KV F24 Anmeldung Schülerbetreuung Geroldseckerschule Lahr.docx	QMB	GF	04	16.01.2024	Seite 1 von 6



Anmeldung

Verlässliche Grundschulbetreuung/Mittagsbetreuung/Hausaufgabenbetreuung

Hiermit beantrage ich die Teilnahme meines Kindes an folgenden Wochentagen zu folgenden Zeiten:

Mein Kind (Vor- und Nachname) _____ nimmt an folgenden Tagen teil:

Table with columns for time slots (Uhrzeit) and days (Montag-Freitag). Rows include 'Verlässliche Grundschule und Mittagsbetreuung (I)', 'Hausaufgabenbetreuung (II)', and 'Mittagessen'. A greyed-out cell is present for Friday in the Hausaufgabenbetreuung row. A note at the bottom says 'Bitte ankreuzen'.

- Ein Kreuz in der Tabelle unter (I) entspricht einer Stunde. Zusammengerechnet erhalten Sie die Stundenanzahl und erhalten so die monatlichen Kosten.
- Die Kosten der Hausaufgabenbetreuung (II) ist ein fixer Betrag.
- Zusammengerechnet erhalten Sie den monatlichen Betreuungskostenbetrag.

Anmeldung ab Datum: _____

Anträge:

- [] Geschwisterermäßigung bei der Stadt Lahr (Amt für Soziales, Schulen und Sport) wird beantragt
- [] Familienförderung bei der Stadt Lahr (Amt für Soziales, Schulen und Sport) wird beantragt
- [] Antrag auf Übernahme der Kosten für die Hausaufgabenbetreuung bei der Stadt Lahr (Amt für Soziales, Schulen und Sport) wird beantragt
- [] Antrag auf Übernahme der Kosten für die Verlässliche Grundschule und / oder Mittagsbetreuung bei der Kommunalen Arbeitsförderung (KOA) wird gestellt
- [] Antrag auf Bildung und Teilhabe für die Teilnahme am Mittagessen bei der KOA wird gestellt

Table with 6 columns: Dokument, Verantwortlich, Freigabe, Stand, Datum, Seite. Values include 'KV F24 Anmeldung Schülerbetreuung Geroldseckerschule Lahr.docx', 'QMB', 'GF', '04', '16.01.2024', and 'Seite 2 von 6'.



Einzugsermächtigung (bitte immer ausfüllen)

Name des Kindes (Vor- und Nachname): _____

Bitte beachten Sie, dass uns für evtl. Zuschüsse immer die jeweils gültigen Bewilligungsbescheide vorliegen müssen. Erst dann kann die Beitragsreduzierung gewährt werden. Bei rückwirkenden Bescheiden überweisen wir Ihnen Ihren Anteil dann zurück. Bei Nichtvorliegen von Bescheiden oder beendeten Bewilligungen müssen die Betreuungskosten und Essensgebühren ggf. von Ihnen selbst komplett getragen werden. Bitte beantragen Sie bei befristeten Bewilligungen ggf. rechtzeitig Verlängerungen.

Vorname: _____ Name: _____

Straße: _____ PLZ/Ort: _____

Tel.: _____ Mobil: _____

E-Mail: _____ Monatsgebühr: _____

IBAN:

Name des Kontoinhabers (Vor- und Nachname):

_____ (bitte in Druckschrift)

Ermächtigung zum monatlichen Einzug der Teilnehmergebühr und für das Mittagessen jeweils **zum 15. des Folgemonats**. Die Mandatsreferenz entspricht Ihrer Kundennummer.

Ort, Datum: _____

Unterschrift Elternteil und Kontoinhaber/in: _____

Dokument:	Verantwortlich:	Freigabe:	Stand:	Datum:	Seite:
KV F24 Anmeldung Schülerbetreuung Geroldseckerschule Lahr.docx	QMB	GF	04	16.01.2024	Seite 3 von 6



Schülerbetreuung Geroldseckerschule Lahr – Datenblatt

Persönliche Daten des Kindes

Name, Vorname: _____ Geburtsdatum: _____

Klasse: _____ Klassenlehrer/in: _____

Kontakt Daten der/des Erziehungsberechtigten

Mutter: Name, Vorname: _____

Adresse: _____

Telefon: _____ Mobil: _____

E-Mail: _____

Vater: Name, Vorname: _____

Adresse: _____

Telefon: _____ Mobil: _____

E-Mail: _____

Besteht ein alleiniges Sorgerecht? ja nein

Wenn "ja": Name der/des alleinigen Sorgeberechtigten: _____

Im Notfall zu erreichen:

Name und Telefonnummer der erziehungsberechtigten Person(en); bei Bedarf weitere Person(en)

Besonderheiten (z. B. Krankheiten, Allergien, Unverträglichkeiten, Medikamenteneinnahme)

Abholregelung:

Bitte ankreuzen:

- Mein Kind darf alleine nach Hause gehen.
- Mein Kind wird abgeholt von: _____
- Mein Kind darf früher nach Hause gehen. Wann: _____

Dokument:	Verantwortlich:	Freigabe:	Stand:	Datum:	Seite:
KV F24 Anmeldung Schülerbetreuung Geroldseckerschule Lahr.docx	QMB	GF	04	16.01.2024	Seite 4 von 6



Einverständniserklärung für Ausflüge

Hiermit erkläre ich mich damit einverstanden, dass mein Sohn/meine Tochter

Name, Vorname

im Rahmen der Schülerbetreuung unter Aufsicht das Schulgebäude/Gelände der Schülerbetreuung verlassen darf (z.B. bei Spielplatzbesuchen, Projektangeboten, Einkäufen usw.).

Benutzerordnung

- Bitte beachten Sie, dass die Kapazität der Schülerbetreuung begrenzt ist.
- Die Laufzeit des Betreuungsvertrags ist ein Schuljahr. An-, Um- und Abmeldungen sind ganzjährig schriftlich zum Monatsende möglich. Die Gebühren stehen unter dem Vorbehalt evtl. Änderungen.
- Bei der Hausaufgabenbetreuung handelt es sich um ein Angebot, das Eltern an Schultagen auch nachmittags zuverlässig beruflichen Freiraum bieten soll. Im Rahmen dieses Angebots können die Kinder nach einem gemeinsamen Mittagessen unter Aufsicht auch ihre Hausaufgaben erledigen. Ziel dabei ist es, sie dahingehend zu motivieren und zu unterstützen, ihre Aufgaben möglichst eigenständig zu erledigen, wobei das Betreuungspersonal für Fragen bzw. für Hilfestellungen selbstverständlich zur Verfügung steht. Individuelle Nachhilfe ist leider nicht möglich. Auch wenn die Hausaufgaben weitgehend kontrolliert werden, kann das Betreuungspersonal trotzdem keine Garantie für Vollständigkeit und Richtigkeit der Aufgaben übernehmen.
- Kann Ihr Kind die Schülerbetreuung aus irgendwelchen Gründen nicht besuchen, ist die Schülerbetreuung bis spätestens 08:00 Uhr unter der **Telefonnummer 07821 9089101** (evtl AB), oder per Mail: schuelerbetreuung-lahr@awo-ortenau.de zu informieren. Es reicht nicht, die Kinder in der Schule krank zu melden.
- Die Aufsichtspflicht durch die Schülerbetreuung beschränkt sich auf die angemeldeten Zeiten. Sollte Ihr Kind das Gelände der Schülerbetreuung unerlaubt verlassen, kann keine Haftung übernommen werden.
- Die AWO Ortenau e. V. behält sich vor, Kinder bei starken Regelverstößen von der Schülerbetreuung auszuschließen, ebenso für den Fall, dass die monatliche Betreuungsgebühr nicht innerhalb einer Frist von sechs Wochen ordnungsgemäß entrichtet wird.
- Für eine gute Arbeitsatmosphäre ist es unerlässlich, dass wir höflich, freundlich und achtsam miteinander umgehen. Wir haben nur einige Regeln, aber die müssen eingehalten werden. Dazu gehört auch der Respekt gegenüber den MitschülerInnen und dem Betreuungspersonal. Sollte sich ein Kind in dieses System nicht einfügen können, behalten wir uns vor, es von der Betreuung auszuschließen.
- Wird ein Kind verspätet abgeholt, wird pro angefangener **15 Minuten** eine Betreuungsgebühr von **5,00 € zusätzlich** fällig.
- Die Kinder sind nach § 2 Abs. 1 Nr. 8a des Siebten Buches Sozialgesetzbuch gesetzlich gegen Unfall versichert: auf dem direkten Weg von der und zur Einrichtung, während des Aufenthalts in der Einrichtung und während aller Veranstaltungen der Einrichtung außerhalb des Einrichtungsgeländes (Spaziergänge, Feste, etc.). Alle Unfälle, die auf dem Weg zur und von der Einrichtung eintreten, müssen der Leitung der Einrichtung unverzüglich gemeldet werden.

Dokument:	Verantwortlich:	Freigabe:	Stand:	Datum:	Seite:
KV F24 Anmeldung Schülerbetreuung Geroldseckerschule Lahr.docx	QMB	GF	04	16.01.2024	Seite 5 von 6



KV F24 Anmeldung Schülerbetreuung Geroldseckerschule Lahr

- Für den Verlust, die Beschädigung und die Verwechslung der Garderobe und anderer persönlicher Gegenstände des Kindes wird keine Haftung übernommen. Es wird empfohlen, die Sachen mit dem Namen des Kindes zu versehen.
- Für Schäden, die ein Kind einem Dritten zufügt, haften unter Umständen die Eltern. Es wird deshalb dringend empfohlen, eine private Haftpflichtversicherung abzuschließen.
- Bei Erkrankung/Verdacht auf Erkrankung des Kindes oder eines Familienmitgliedes an einer ansteckenden Krankheit (z.B. Covid 19, Diphtherie, Masern, Röteln, Scharlach, Windpocken, Keuchhusten, Mumps, Tuberkulose, Kinderlähmung, Gelbsucht, übertragbare Erkrankungen von Augen, Haut oder Darm, Läusebefall) muss der Leitung sofort Mitteilung gemacht werden, spätestens an dem der Erkrankung/Verdacht auf Erkrankung folgenden Tag. Der Besuch der Einrichtung ist in jedem dieser Fälle ausgeschlossen. Bevor das Kind nach einer ansteckenden Krankheit – auch in der Familie – die Einrichtung wieder besucht, ist auf Verlangen eine ärztliche Unbedenklichkeitsbescheinigung vorzulegen.
- Während der Öffnungszeiten der Einrichtung sind grundsätzlich die pädagogisch tätigen Mitarbeiter/innen für die ihnen anvertrauten Kinder verantwortlich.
- Die Aufsichtspflicht des Trägers der Einrichtung beginnt mit der Übernahme des Kindes durch die Betreuungskräfte in der Einrichtung und endet mit dem Verlassen derselben bzw. mit Übergabe des Kindes an die abholende Person.
- Auf dem Weg von und zur Einrichtung sowie auf dem Heimweg obliegt die Aufsichtspflicht alleine den Personensorgeberechtigten. Dem ordnungsgemäßen Übergang in den jeweils anderen Aufsichtspflichtbereich ist besondere Aufmerksamkeit zu widmen.

Hinweis zum Datenschutz:

Wir erheben Ihre persönlichen Daten im obenstehenden Formular, um den obengenannten Zweck zu erfüllen. Eine weitere Nutzung der Daten erfolgt nicht. Sie werden nach Zweckerfüllung und nach den gesetzlichen Aufbewahrungsfristen gelöscht.

Mit meiner Unterschrift willige ich in die Erhebung und Speicherung meiner Daten zum oben genannten Zweck ein. Ich kann diese Einwilligung jederzeit widerrufen (per E-Mail oder per Post an die obengenannte Kontaktadresse der Arbeiterwohlfahrt Kreisverband Ortenau e. V.). Der Widerruf kann sich nur auf zukünftige Verarbeitungsvorgänge erstrecken. Nach einem Widerruf ist mir bewusst, dass die Arbeiterwohlfahrt den oben genannten Zweck nicht mehr erfüllen kann.

Ich erlaube, dass mein Kind zu folgenden Zwecken fotografiert werden darf:

- Zur Dokumentation von besonderen Aktionen zu internen Zwecken
- Zur Öffentlichkeitsarbeit (z.B. für Presseberichte)
- Als Erinnerungsfoto (z.B. Jahrgangsgruppenfotos).

Ort, Datum

Unterschrift der/des Erziehungsberechtigten

Arbeiterwohlfahrt Kreisverband Ortenau e.V. Hauptstraße 58 77652 Offenburg	Tel.: 0781 92980 Fax: 0781 929850 www.awo-ortenau.de buchhaltung@awo-ortenau.de	Volksbank eG – Die Gestalterbank IBAN: DE07 6649 0000 0012 5370 00
---	--	---

Dokument:	Verantwortlich:	Freigabe:	Stand:	Datum:	Seite:
KV F24 Anmeldung Schülerbetreuung Geroldseckerschule Lahr.docx	QMB	GF	04	16.01.2024	Seite 6 von 6